

# Die Prokon Stromabrechnung

Alle Angaben kurz & einfach erläutert



## 1 Kunden- und Stromvertragsnummer

Unter der Kundennummer sind alle persönlichen Kundendaten hinterlegt. Die Stromvertragsnummer beinhaltet die Daten zur Lieferadresse.

Bei allen Anfragen bitten wir um Angabe der Kunden- und Stromvertragsnummer.

## 2 Rechnungsnummer- und Rechnungsdatum

Die Rechnungsnummer dient der eindeutigen Zuordnung der Abrechnung und darf daher nur einmalig vergeben werden. Das Rechnungsdatum entspricht dem Erstellungsdatum der Abrechnung.

## 3 Lieferadresse

Die Lieferadresse ist der Ort, zu der wir die elektrische Energie liefern. Sie kann von der Rechnungsadresse abweichen.

## 4 Zählpunktbezeichnung, Zählernummer und Abrechnungszeitraum

Der Zählpunkt bezeichnet die Abnahmestelle für Elektrizität und ist bundesweit einmalig. Sie ist im Gegensatz zur Zählernummer nicht auf dem Stromzähler vermerkt.

Die Zählernummer befindet sich direkt auf der Frontseite des Stromzählers. Diese ist gekennzeichnet mit dem Hinweis „Eigentum des Netzbetreibers“ und mit einem Barcode versehen.

Der Abrechnungszeitraum gibt an, für welchen Zeitraum wir unsere Stromlieferung abrechnen. Dieser ist abhängig von den Zeitpunkten, zu denen die Zählerstände ermittelt wurden.

## 5 Verbrauch im Abrechnungszeitraum

### Verbrauch im Abrechnungszeitraum

Der Verbrauch ergibt sich aus der Differenz der Zählerstände, die zu Beginn und zum Ende des Abrechnungszeitraums ermittelt wurden. Detaillierte Angaben zum Verbrauch haben wir auf der zweiten Seite unserer Abrechnung für Sie zusammengestellt.

## 6 Rechnungsbetrag

### Rechnungsbetrag

Der hier angegebene Betrag zeigt die Gesamtkosten für den im Abrechnungszeitraum verbrauchten Strom auf. Die geleisteten Abschlagszahlungen sind hierin noch nicht berücksichtigt.

Die eingegangenen Zahlungen werden im nächsten Schritt dem Brutto-Rechnungsbetrag entgegengestellt. Sofern die geforderten Abschlagszahlungen zur Deckung der angegebenen Kosten ausgereicht haben, wird unterhalb des Rechnungsbetrages ein Guthaben aufgeführt. Ist dies nicht der Fall, erscheint hier der zu zahlende Restbetrag in Form einer Nachzahlung.

Prokon | Kirchhoffstraße 3 | D-25524 Itzehoe

**Ihr Kontakt zu Prokon**  
T: 04821 6855-222  
F: 04821 6855-377  
stromabrechnung@prokon.net  
www.prokon.net

Max Mustermann  
Musterstraße 1  
12345 Musterstadt

**Prokon Strom: Zwischenabrechnung 2017 für die Verbrauchsstelle XXXXXXXXXXXX**

Ihre Stromvertragsnummer:	XXXXX	Rechnungsnummer:	S170515XXXXXXXX
Ihre Kundennummer:	XXXXX	Rechnungsdatum:	15.05.2017
Lieferadresse:	Max Mustermann Musterstr. 1 12345 Musterstadt		
Zählpunktbezeichnung:	DEXXXXXXXXXXXXXXXXXXXXXXXXXX		
Zählernummer:	XXXXXXXXXX	Abrechnungszeitraum:	11.03.2016 - 15.03.2017

Sehr geehrter Herr Mustermann,

wir haben Ihre Zwischenabrechnung für den Bezug von Prokon Strom erstellt und möchten uns an dieser Stelle für Ihr Vertrauen bedanken. Die wichtigsten Daten haben wir hier für Sie auf einen Blick zusammengefasst, eine genaue Aufschlüsselung der Abrechnung finden Sie auf den folgenden Seiten.

<b>Ihr Verbrauch im Abrechnungszeitraum</b> Ihr Vorjahresverbrauch	<b>1526 kWh</b> 1489 kWh
<b>Rechnungsbetrag (netto)</b> zuzüglich Umsatzsteuer (19%)	<b>380,73 €</b> 72,34 €
<b>Rechnungsbetrag (brutto)</b> Abzüglich eingegangene Zahlungen:	<b>453,07 €</b> -470,00 €
<b>Guthaben</b>	<b>16,93 €</b>

**Der Betrag in Höhe von 16,93 € wird zeitnah auf Ihr Konto (IBAN: DEXXXXXXXXXXXXXXXXXX, BIC: XXXXXXXXXX) überwiesen.**

**Bonus für besonderes Engagement!**  
Die Prokon eG bietet allen, die den Ausbau regenerativer Energien unterstützen (z.B. als Genossenschaftsmitglied der Prokon eG oder Eigentümer einer eigenen EEG-Anlage) einen Bonus i.H.v. 0,5 ct/kWh. Im Abrechnungszeitraum hätten Sie damit 1,53 € gespart! Weitere Informationen zum Bonus sowie die Teilnahmebedingungen finden Sie unter [www.prokon.net](http://www.prokon.net).

PROKON Regenerative Energien eG Sitz Itzehoe · Kirchhoffstraße 3 · 25524 Itzehoe · Telefon 04821 6855-100 · Fax 04821 6855-200  
Bankverbindung: Volks- und Raiffeisenbank eG Itzehoe · IBAN: DE49 2229 0031 0006 4004 50 · BIC/SWIFT: GENODEF1VIT  
Amtsgericht Pinneberg GRN 142 PI · USt-IdNr. DE 301 229 797 · Steuernummer 18 290 00804  
Vorstand: Dr. Henning von Stechow, Andreas Neukirch · Aufsichtsratsvorsitzende: Petra Wildenhain

### Bankverbindung

Ein hier genannter Restbetrag wird im Fall einer erteilten Einzugsermächtigung nach 14 Tagen vom Bankkonto eingezogen. Wurde keine Einzugsermächtigung erteilt, beträgt das Zahlungsziel ebenfalls 14 Tage und ist auf die angegebene Bankverbindung zu überweisen.

Guthaben werden zeitnah auf das angegebene Bankkonto überwiesen. Sollte die Bankverbindung nicht bekannt sein, liegt der Abrechnung ein entsprechendes Formular zur Mitteilung der Bankverbindung bei.

## 7

## 8 Stromverbrauch

Hier werden die für den Abrechnungszeitraum verwendeten Zählerstände und der daraus resultierende Stromverbrauch aufgeführt. Folgende Ablesearten für den Stromzählerstand sind möglich:

*Kundenablesung* = Der Zählerstand wird uns direkt durch den Kunden übermittelt.

*Ablesung vom VNB (Verteilnetzbetreiber)* = Der Zählerstand wird uns durch den zuständigen Verteilnetzbetreiber übermittelt.

*Errechnet vom VNB (Verteilnetzbetreiber)* = Hier liegen keine Ablesewerte vor, daher schätzt der zuständige Verteilnetzbetreiber den Zählerstand anhand der bisherigen Verbräuche.

*Errechnet von Prokon* = Der Zählerstand wird u. U. von Prokon bei Preis- bzw. Tarifänderungen rechnerisch ermittelt.

Stromverbrauch			
Zähler-Tarif	Anfangsstand*	Endstand*	Verbrauch
...XXXXX Eintarif W-	10652,6 <sup>2</sup> (11.03.2016)	12178,6 <sup>2</sup> (15.03.2017)	1526 kWh

\*Ableseart: <sup>1</sup>Kundenablesung <sup>2</sup>Ablesung vom VNB <sup>3</sup>Errechnet vom VNB <sup>4</sup>Errechnet von Prokon

Rechnungspositionen			
	Menge	Preis (brutto)	Betrag
Prokon Strom 11.03.16 - 15.03.17	1526 kWh	24,9 Cent / kWh	379,97 €
Grundpreis 01.04.2016 - 28.02.2017	11 Monate	6,00 Euro / Monat	66,00 €
Grundpreis Mrz. 2016 und Mrz. 2017	36 Tage	19,73 Cent / Tag	7,10 €
<b>Rechnungsbetrag (brutto)</b>			<b>453,07 €</b>
darin enthaltene Umsatzsteuer (19%)			72,34 €
<b>Rechnungsbetrag (netto)</b>			<b>380,73 €</b>

Im Rechnungsbetrag sind 98,46 € an zuletzt gültigen Netzentgelten enthalten. Diese beinhalten unter anderem 8,27 € für den Messstellenbetrieb, 0,00 € für die Messdienstleistung und 20,14 € für die Konzessionsabgabe. Alle Beträge sind inklusive Mehrwertsteuer ausgewiesen. Die Codenummer Ihres Netzbetreibers XXXXX GmbH lautet XXXXXXXXXXXX.

### Ihre Zahlungen, Restforderungen bis zum 15.03.2017

Buchungsdatum	Buchungstext	Betrag
23.03.2016	Rechnungs-Restforderung (Rg. vom 23.03.2016)	-95,99 €
04.04.2016	Einzahlung	95,99 €
05.04.2016	Einzahlung	30,00 €
03.05.2016	Einzahlung	40,00 €
03.06.2016	Einzahlung	40,00 €
05.07.2016	Einzahlung	40,00 €
03.08.2016	Einzahlung	40,00 €
05.09.2016	Einzahlung	40,00 €
05.10.2016	Einzahlung	40,00 €
03.11.2016	Einzahlung	40,00 €
05.12.2016	Einzahlung	40,00 €
03.01.2017	Einzahlung	40,00 €
03.02.2017	Einzahlung	40,00 €
03.03.2017	Einzahlung	40,00 €
<b>Summe</b>		<b>470,00 €</b>

Ihre Abschlagsrate beträgt weiterhin 37,00 € fällig jeweils am 5. des Monats.

## 9 Rechnungspositionen

Hier informieren wir ausführlich über den Abrechnungszeitraum, den Stromverbrauch in Kilowattstunden sowie den Arbeitspreis in Cent/kWh. Außerdem wird hier der Grundpreis berechnet, welcher unabhängig von Ihrem Verbrauch ist.

Der Arbeitspreis wird mit dem Stromverbrauch multipliziert und mit dem Grundpreis addiert. Daraus ergibt sich der Rechnungsbetrag (brutto).

Sollte es im Abrechnungszeitraum zu Tarifänderungen gekommen sein, werden die einzelnen gültigen Tarife ebenfalls hier aufgeführt.

## 10 Netznutzungskosten, Steuern, Abgaben

Der berechnete Grund- und Arbeitspreis beinhaltet auch Netznutzungskosten sowie verschiedene Abgaben und Steuern, die von uns als Stromlieferant in ihrer Höhe nicht beeinflussbar sind.

Entsprechend der gesetzlichen Vorgaben weisen wir den Gesamtbetrag, der auf diese Bestandteile entfällt, zur Information aus. Außerdem finden sich hier die Informationen über den zuständigen Verteilnetzbetreiber.

## 12 Neuer Abschlag

Anhand des abgerechneten Verbrauches ermitteln wir die zukünftige Abschlagshöhe. Sofern eine Einzugsermächtigung erteilt wurde, werden die einzelnen Fälligkeitstermine für den Lastschriftinzug angegeben.

## Zahlungen

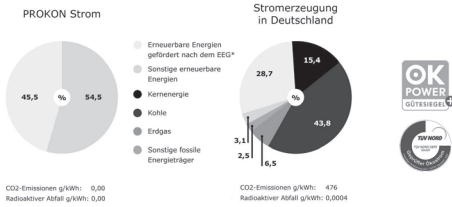
An dieser Stelle werden alle für den Abrechnungszeitraum relevanten Einzahlungen dargestellt.

Ebenfalls aufgeführt werden geleistete Forderungen aus vorherigen Abrechnungen sowie Mahn- oder Gerichtsgebühren etc.

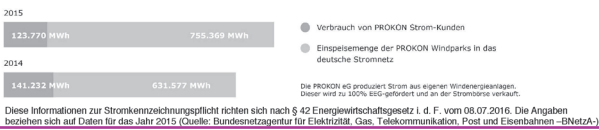
### Stromkennzeichnung

Prokon liegt das Gelingen der Energiewende besonders am Herzen. Wir arbeiten mit Leidenschaft an der Erreichung einer 100-prozentigen Versorgung mit Erneuerbaren Energien. Wir bei Prokon legen deshalb als Planer und Betreiber von Windparks größten Wert auf den weiteren Ausbau der Erneuerbaren Energien, um mehr und mehr konventionelle Kraftwerke überflüssig zu machen.

Deshalb haben wir uns vom ersten Tag an die Selbstverpflichtung auferlegt, unabhängig von unserem Stromkundenvertrieb mindestens so viel Strom aus unseren eigenen Windparks ins deutsche Netz einzuspeisen, wie Prokon Strom-Kunden verbrauchen. Dies wird Prokon nun auch von unabhängiger Stelle durch den TÜV Nord bestätigt. Daneben bescheinigt das ok-power Label unser Engagement in der Neuerichtung von Windenergieanlagen.



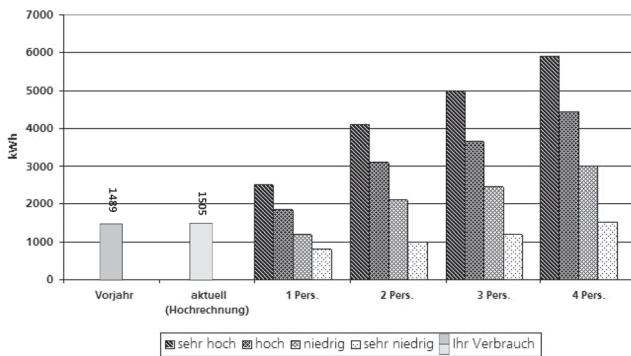
### Unsere Stromerzeugung: Vergleich zum Stromverbrauch von PROKON Strom-Kunden



## 13 Stromkennzeichnung

Hier wird die Stromkennzeichnung für Prokon Strom ausgewiesen. Mehr zu unserem Ökostrom finden Sie unter: <https://www.prokon.net/strom/unser-strom/wie-funktioniert-oeokostrom>

### Ihr Stromverbrauch im Vergleich zu Durchschnittshaushalten



## 14 Stromverbrauch im Vergleich

Hier wird der abgerechnete Verbrauch auf ein Jahr hochgerechnet (Jahresverbrauch). Im Vergleich dazu wird der Vorjahresverbrauch angegeben. Somit ist eine eventuelle Veränderung im Verbrauchsverhalten ersichtlich. Zusätzlich wird der Verbrauch im Bundesdurchschnitt dargestellt.

## 15 Verbraucherservice

Hier werden Informationen über die Rechte des Kunden im Hinblick auf Streitbelegungsverfahren gegeben.

### Hinweise

**Hinweise gemäß § 4 Abs. 1 Satz 2 und Abs. 2 EDL-G:**  
 Information zu Anbietern von wirksamen Maßnahmen zur Energieeffizienz-Verbesserung und Energieeinsparung sowie ihrer Angebote finden Sie auf einer bei der Bundesstelle für Energieeffizienz (BfEE) öffentlich geführten Anbieterliste unter [www.bfee-online.de](http://www.bfee-online.de). Informationen zu Maßnahmen zur Steigerung der Energieeffizienz und der Energieeinsparung mit Vergleichswerten zum Energieverbrauch sowie Kontaktmöglichkeiten zu Verbraucherorganisationen, Energieagenturen oder ähnlichen Einrichtungen erhalten Sie unter [www.verbraucherzentrale.de](http://www.verbraucherzentrale.de) bzw. [www.energieagenturen.de](http://www.energieagenturen.de)

**Fragen oder Beschwerden im Zusammenhang mit Ihrer Energielieferung** können an unseren Kundenservice gerichtet werden:

PROKON Regenerative Energien eG  
 Kirchhoffstr. 3  
 25524 Itzehoe  
 Telefon: 04821 6855 222  
 Telefax: 04821 6855 377  
 E-Mail: [strom@prokon.net](mailto:strom@prokon.net)

### Verbraucherservice der Bundesnetzagentur für den Bereich Elektrizität

Der Verbraucherservice der Bundesnetzagentur stellt Ihnen Informationen über das geltende Recht, Ihre Rechte als Haushaltskunde und über Streitbelegungsverfahren für den Bereich Elektrizität zur Verfügung und ist unter folgenden Kontaktdaten erreichbar:

Bundesnetzagentur für Elektrizität, Gas, Telekommunikation, Post, Eisenbahnen Verbraucherservice  
 Postfach 8001  
 53105 Bonn  
 Telefon: 030 22480 500 oder 01805 101000 (Mo.-Fr. von 09:00 – 15:00 Uhr, bundesweites Infotelefon).  
 Festnetzpreis 14 ct/min; Mobilfunkpreis max. 24 ct/min)  
 Telefax: 030 22480 323  
 E-Mail: [verbraucherservice-energie@bnetza.de](mailto:verbraucherservice-energie@bnetza.de)

**Zur Beilegung von Streitigkeiten** kann ein Schlichtungsverfahren bei der Schlichtungsstelle ENERGIE beantragt werden. Voraussetzung dafür ist, dass der PROKON Kundenservice kontaktiert wurde und keine beidseitig zufriedenstellende Lösung gefunden wurde.

Schlichtungsstelle Energie e.V.  
 Friedrichstraße 133  
 10117 Berlin  
 Telefon: 030 2757240 0  
 Telefax: 030 2757240 69  
 E-Mail: [info@schlichtungsstelle-energie.de](mailto:info@schlichtungsstelle-energie.de)  
 Internet: [www.schlichtungsstelle-energie.de](http://www.schlichtungsstelle-energie.de)

## 16 Vertragsdaten

Hier werden die Laufzeit und die entsprechende Kündigungsfrist aufgeführt.

### Ihre Vertragsdaten

Ihr Vertrag ist unbefristet und kann jederzeit mit einer Frist von zwei Wochen zum Monatsende gekündigt werden. Ihr nächstmöglicher Kündigungstermin ist der 31.05.2017, wenn Sie bis zum 17.05.2017 in Textform ordentlich gekündigt haben.

**Hinweise gemäß § 4 Abs. 1 Satz 2 und Abs. 2 EDL-G:**

Information zu Anbietern von wirksamen Maßnahmen zur Energieeffizienz-Verbesserung und Energieeinsparung sowie ihren Angeboten finden Sie auf einer bei der Bundesstelle für Energieeffizienz (BfEE) öffentlich geführten Anbieterliste unter [www.bfee-online.de](http://www.bfee-online.de). Informationen zu Maßnahmen zur Steigerung der Energieeffizienz und der Energieeinsparung mit Vergleichswerten zum Energieverbrauch sowie Kontaktmöglichkeiten zu Verbraucherorganisationen, Energieagenturen oder ähnlichen Einrichtungen erhalten Sie unter [www.verbraucherzentrale.de](http://www.verbraucherzentrale.de) bzw. [www.energieagenturen.de](http://www.energieagenturen.de)

Fragen oder Beschwerden im Zusammenhang mit Ihrer Energielieferung können an unseren Kundenservice gerichtet werden:

PROKON Regenerative Energien eG  
Kirchhoffstr. 3  
25524 Itzehoe  
Telefon: 04821 6855 222  
Telefax: 04821 6855 377  
E-Mail: [strom@prokon.net](mailto:strom@prokon.net)

**Verbraucherservice der Bundesnetzagentur für den Bereich Elektrizität**

Der Verbraucherservice der Bundesnetzagentur stellt Ihnen Informationen über das geltende Recht, Ihre Rechte als Haushaltskunde und über Streitbelegungsverfahren für den Bereich Elektrizität zur Verfügung und ist unter folgenden Kontaktdaten erreichbar:

Bundesnetzagentur für Elektrizität, Gas, Telekommunikation, Post, Eisenbahnen Verbraucherservice  
Postfach 8001  
53105 Bonn  
Telefon: 030 22480 500 oder 01805 101000 (Mo.-Fr. von 09:00 – 15:00 Uhr, bundesweites Infotelefon,  
Festnetzpreis 14 ct/min; Mobilfunkpreis max. 24 ct/min)  
Telefax: 030 22480 323  
E-Mail: [verbraucherservice-energie@bnetza.de](mailto:verbraucherservice-energie@bnetza.de)

Zur **Beilegung von Streitigkeiten** kann ein Schlichtungsverfahren bei der Schlichtungsstelle ENERGIE beantragt werden. Voraussetzung dafür ist, dass der PROKON Kundenservice kontaktiert wurde und keine beidseitig zufriedenstellende Lösung gefunden wurde.

Schlichtungsstelle Energie e.V.  
Friedrichstraße 133  
10117 Berlin  
Telefon: 030 2757240 0  
Telefax: 030 2757240 69  
E-Mail: [info@schlichtungsstelle-energie.de](mailto:info@schlichtungsstelle-energie.de)  
Internet: [www.schlichtungsstelle-energie.de](http://www.schlichtungsstelle-energie.de)

**Ihre Vertragsdaten**

Ihr Vertrag ist unbefristet und kann jederzeit mit einer Frist von zwei Wochen zum Monatsende gekündigt werden. Ihr nächstmöglicher Kündigungsstermin ist der 31.05.2017, wenn Sie bis zum 17.05.2017 in Textform ordentlich gekündigt haben.

**15 Verbraucherservice**

Hier werden Informationen über die Rechte des Kunden im Hinblick auf Streitbelegungsverfahren gegeben.

**16 Vertragsdaten**

Hier werden die Laufzeit und die entsprechende Kündigungsfrist aufgeführt.